

УТВЕРЖДАЮ

Начальник Управления труда и
социального развития

С.А. Денисов

« _____ » _____ 20__ г.

**ПАСПОРТ ДОСТУПНОСТИ
объекта социальной инфраструктуры (ОСИ)
№ 36**



1. Общие сведения об объекте

- 1.1. Наименование(вид) объекта МБОУ лицей №7
- 1.2. Адрес объекта пр. Баклановский, 136
- 1.3. Сведения о размещении объекта:
- отдельно стоящее здание 3 этажей, 4120 кв.м
- часть здания этажей (или на этаже), кв.м
- наличие прилегающего земельного участка (да, нет); 0,5 га
- 1.4. Год постройки здания 1967, последнего капитального ремонта
- 1.5. Дата предстоящих плановых ремонтных работ: *текущего* да, *капитального*

сведения об организации, расположенной на объекте

- 1.6. Название организации (учреждения), (полное юридическое наименование – согласно Уставу, краткое наименование) МБОУ лицей №7
- 1.7. Юридический адрес организации (учреждения) пр. Баклановский, 136
- 1.8. Основание для пользования объектом (оперативное управление, аренда, собственность)
- 1.9. Форма собственности (государственная, негосударственная)
- 1.10. Территориальная принадлежность (федеральная, региональная, муниципальная)
- 1.11. Вышестоящая организация (наименование) УО г. Новочеркасск
- 1.12. Адрес вышестоящей организации, другие координаты Платовский, 59-б

2. Характеристика деятельности организации на объекте(по обслуживанию населения)

2.1 Сфера деятельности (здравоохранение, образование, социальная защита, физическая культура и спорт, культура, связь и информация, транспорт, жилой фонд, потребительский рынок и сфера услуг, другое)

2.2 Виды оказываемых услуг образовательная деятельность

2.3 Форма оказания услуг: (на объекте, с длительным пребыванием, в т.ч. проживанием, на дому, дистанционно)

2.4 Категории обслуживаемого населения по возрасту: (дети, взрослые трудоспособного возраста, пожилые: все возрастные категории)

2.5 Категории обслуживаемых инвалидов: инвалиды, передвигающиеся на коляске, инвалиды с нарушениями опорно-двигательного аппарата: нарушениями зрения, нарушениями слуха, нарушениями умственного развития

2.6 Плановая мощность: посещаемость (количество обслуживаемых в день), вместимость, пропускная способность 940

2.7 Участие в исполнении ИПР инвалида, ребенка-инвалида (да, нет) нет

3. Состояние доступности объекта

3.1 Путь следования к объекту пассажирским транспортом

(описать маршрут движения с использованием пассажирского транспорта)

_____ автобус, маршрутное такси _____,
наличие адаптированного пассажирского транспорта к объекту _____ - _____

3.2 Путь к объекту от ближайшей остановки пассажирского транспорта:

3.2.1 расстояние до объекта от остановки транспорта _____ 200 _____ м

3.2.2 время движения (пешком) _____ 10 _____ мин

3.2.3 наличие выделенного от проезжей части пешеходного пути (*да, нет*),

3.2.4 Перекрестки: *нерегулируемые; регулируемые, со звуковой сигнализацией, таймером; нет*

3.2.5 Информация на пути следования к объекту: *акустическая, тактильная, визуальная; нет*

3.2.6 Перепады высоты на пути: *есть, нет* (описать _____)

Их обустройство для инвалидов на коляске: *да, нет* (_____ - _____)

3.3 Организация доступности объекта для инвалидов – форма обслуживания*

№№ п/п	Категория инвалидов (вид нарушения)	Вариант организации доступности объекта (формы обслуживания)*
1.	Все категории инвалидов и МГН	ДУ
	<i>в том числе инвалиды:</i>	
2	передвигающиеся на креслах-колясках	ДУ
3	с нарушениями опорно-двигательного аппарата	ДУ
4	с нарушениями зрения	ДУ
5	с нарушениями слуха	ДУ
6	с нарушениями умственного развития	ДУ

* - указывается один из вариантов: «А», «Б», «ДУ», «ВНД»

3.4 Состояние доступности основных структурно-функциональных зон

№ № п \п	Основные структурно-функциональные зоны	Состояние доступности, в том числе для основных категорий инвалидов**
1	Территория, прилегающая к зданию (участок)	ДУ
2	Вход (входы) в здание	ДУ
3	Путь (пути) движения внутри здания (в т.ч. пути эвакуации)	ДУ
4	Зона целевого назначения здания (целевого посещения объекта)	ДУ
5	Санитарно-гигиенические помещения	ДУ
6	Система информации и связи (на всех зонах)	ДУ
7	Пути движения к объекту (от остановки транспорта)	ДУ

** Указывается: ДП-В - доступно полностью всем; ДП-И (К, О, С, Г, У) – доступно полностью избирательно (указать категории инвалидов); ДЧ-В - доступно частично всем; ДЧ-И (К, О, С, Г, У) – доступно частично избирательно (указать категории инвалидов); ДУ - доступно условно. ВНД – временно недоступно

3.5. ИТОГОВОЕ ЗАКЛЮЧЕНИЕ о состоянии доступности ОСИ: ДУ

4. Управленческое решение

4.1. Рекомендации по адаптации основных структурных элементов объекта

№ № п \п	Основные структурно-функциональные зоны объекта	Рекомендации по адаптации объекта(вид работы)*
1	Территория, прилегающая к зданию (участок)	технические решения невозможны – организация альтернативной формы обслуживания
2	Вход (входы) в здание	технические решения невозможны – организация альтернативной формы обслуживания
3	Путь (пути) движения внутри здания (в т.ч. пути эвакуации)	технические решения невозможны – организация альтернативной формы обслуживания
4	Зона целевого назначения здания (целевого посещения объекта)	технические решения невозможны – организация альтернативной формы обслуживания
5	Санитарно-гигиенические помещения	технические решения невозможны – организация альтернативной формы обслуживания
6	Система информации на объекте (на всех зонах)	технические решения невозможны – организация альтернативной формы обслуживания
7	Пути движения к объекту (от остановки транспорта)	технические решения невозможны – организация альтернативной формы обслуживания
8	Все зоны и участки	

*- указывается один из вариантов (видов работ): не нуждается; ремонт (текущий, капитальный); индивидуальное решение с ТСП; технические решения невозможны – организация альтернативной формы обслуживания

4.2. Период проведения работ _____,
в рамках исполнения _____

(указывается наименование документа: программы, плана)

4.3. Ожидаемый результат (по состоянию доступности) после выполнения работ по адаптации ДЧ-В
Оценка результата исполнения программы, плана (по состоянию доступности) _____

4.4. Для принятия решения требуется, не требуется (нужное подчеркнуть):

Согласование _____

Имеется заключение уполномоченной организации о состоянии доступности объекта
(наименование документа и выдавшей его организации, дата), прилагается: НЕТ

4.5. Информация размещена (обновлена) на Карте доступности субъекта РФ дата _____

(наименование сайта, портала)

5. Особые отметки

Паспорт сформирован на основании:

1. Анкеты (информации об объекте) от «__» _____ 20__ г.,

2. Акта обследования объекта: № акта _____ от «__» _____ 20__ г.

3. Решения Комиссии _____ от «__» _____ 20__ г.



АНКЕТА
(информация об объекте социальной инфраструктуры)
К ПАСПОРТУ ДОСТУПНОСТИ ОСИ
№ 1

1. Общие сведения об объекте

- 1.1. Наименование (вид) объекта МБОУ лицей №7
- 1.2. Адрес объекта пр. Баклановский, 136
- 1.3. Сведения о размещении объекта:
- отдельно стоящее здание 3 этажей, 4120 кв.м.
- часть здания _____ этажей (или на _____ этаже), _____ кв.м.
- 1.4. Год постройки здания 1967, последнего капитального ремонта -
- 1.5. Дата предстоящих плановых ремонтных работ: текущего -, капитального -

сведения об организации, расположенной на объекте

- 1.6. Название организации (учреждения), (полное юридическое наименование – согласно Уставу, краткое наименование) МБОУ лицей №7
- 1.7. Юридический адрес организации (учреждения) пр. Баклановский, 136
- 1.8. Основание для пользования объектом (оперативное управление, аренда, собственность)
- 1.9. Форма собственности (государственная, негосударственная)
- 1.10. Территориальная принадлежность (федеральная, региональная, муниципальная)
- 1.11. Вышестоящая организация (наименование) УО г. Новочеркаск
- 1.12. Адрес вышестоящей организации, другие координаты пр. Платовский, 59-б

2. Характеристика деятельности организации на объекте

- 2.1 Сфера деятельности (здравоохранение, образование, социальная защита, физическая культура и спорт, культура, связь и информация, транспорт, жилой фонд, потребительский рынок и сфера услуг, другое)
- 2.2 Виды оказываемых услуг образовательная деятельность
- 2.3 Форма оказания услуг: (на объекте, с длительным пребыванием, в т.ч. проживанием, на дому, дистанционно)
- 2.4 Категории обслуживаемого населения по возрасту: (дети, взрослые трудоспособного возраста, пожилые; все возрастные категории)
- 2.5 Категории обслуживаемых инвалидов: инвалиды, передвигающиеся на коляске, инвалиды с нарушениями опорно-двигательного аппарата; нарушениями зрения, нарушениями слуха, нарушениями умственного развития
- 2.6 Плановая мощность: посещаемость (количество обслуживаемых в день), вместимость, пропускная способность 964
- 2.7 Участие в исполнении ИПР инвалида, ребенка-инвалида (да, нет)

3. Состояние доступности объекта

3.1 Путь следования к объекту пассажирским транспортом

(описать маршрут движения с использованием пассажирского транспорта)

автобус, маршрутное такси

наличие адаптированного пассажирского транспорта к объекту нет

3.2 Путь к объекту от ближайшей остановки пассажирского транспорта:

3.2.1 расстояние до объекта от остановки транспорта 500 м

3.2.2 время движения (пешком) 10 мин

3.2.3 наличие выделенного от проезжей части пешеходного пути (*да, нет*),

3.2.4 Перекрестки: *нерегулируемые; регулируемые, со звуковой сигнализацией, таймером; нет*

3.2.5 Информация на пути следования к объекту: *акустическая, тактильная, визуальная; нет*

3.2.6 Перепады высоты на пути: *есть, нет* (описать _____)

Их обустройство для инвалидов на коляске: *да, нет* (нет)

3.3 Организация доступности объекта для инвалидов – форма обслуживания*

№№ п/п	Категория инвалидов (вид нарушения)	Вариант организации доступности объекта (формы обслуживания)*
1.	Все категории инвалидов и МГН	ДУ
	<i>в том числе инвалиды:</i>	
2	передвигающиеся на креслах-колясках	ДУ
3	с нарушениями опорно-двигательного аппарата	ДУ
4	с нарушениями зрения	ДУ
5	с нарушениями слуха	ДУ
6	с нарушениями умственного развития	ДУ

* - указывается один из вариантов: «А», «Б», «ДУ», «ВНД»

3.4 Состояние доступности основных структурно-функциональных зон

№ п \п	Основные структурно-функциональные зоны	Состояние доступности, в том числе для основных категорий инвалидов**
1	Территория, прилегающая к зданию (участок)	ДУ
2	Вход (входы) в здание	ДУ
3	Путь (пути) движения внутри здания (в т.ч. пути эвакуации)	ДУ
4	Зона целевого назначения здания (целевого посещения объекта)	ДУ
5	Санитарно-гигиенические помещения	ДУ
6	Система информации и связи (на всех зонах)	ДУ
7	Пути движения к объекту (от остановки транспорта)	ДУ

Размещение информации на Карте доступности субъекта РФ согласовано _____

Попова О.Г. социальный педагог т. 26-68-27

Директор МБОУ лицей № 7



Катаргина Л.В.

УТВЕРЖДАЮ

Начальник Управления труда и
социального развития

С. А. Денисов

« 20 » г.

**АКТ ОБСЛЕДОВАНИЯ
объекта социальной инфраструктуры
К ПАСПОРТУ ДОСТУПНОСТИ ОСИ
№ 36**

НОВОЧЕРКАССК

Наименование территориального
образования субъекта РФ

« 30 » мая 2013 г.

1. Общие сведения об объекте

- 1.1. Наименование(вид) объекта _____ МБОУ лицей №7 _____
- 1.2. Адрес объекта _____ пр. Баклановский, 136 _____
- 1.3. Сведения о размещении объекта:
- отдельно стоящее здание _____ 3 _____ этажей, _____ 4120 _____ кв.м
 - часть здания _____ этажей (или на _____ этаже), _____ кв.м
 - наличие прилегающего земельного участка (да, нет); _____ 0,5 _____ га
- 1.4. Год постройки здания _____ 1967 _____, последнего капитального ремонта _____ - _____
- 1.5. Дата предстоящих плановых ремонтных работ: *текущего* _____ - _____, *капитального* _____ - _____
- 1.6. Название организации (учреждения), (полное юридическое наименование – согласно Уставу, краткое наименование) _____ МБОУ лицей №7 _____
- 1.7. Юридический адрес организации (учреждения) _____ пр. Баклановский, 136 _____

2. Характеристика деятельности организации на объекте

Дополнительная информация – образовательная деятельность

3. Состояние доступности объекта

3.1 Путь следования к объекту пассажирским транспортом

(описать маршрут движения с использованием пассажирского транспорта)

_____ автобус, маршрутное такси _____,
наличие адаптированного пассажирского транспорта к объекту _____ - _____

3.2 Путь к объекту от ближайшей остановки пассажирского транспорта:

3.2.1 расстояние до объекта от остановки транспорта _____ 200 _____ м

3.2.2 время движения (пешком) _____ 10 _____ мин

3.2.3 наличие выделенного от проезжей части пешеходного пути (*да, нет*),

3.2.4 Перекрестки: *нерегулируемые; регулируемые, со звуковой сигнализацией, таймером; нет*

3.2.5 Информация на пути следования к объекту: *акустическая, тактильная, визуальная; нет*

3.2.6 Перепады высоты на пути: *есть, нет* (описать _____)

Их обустройство для инвалидов на коляске: *да, нет* (_____ - _____)

Размещение информации на Карте доступности субъекта РФ согласовано _____

Попова О.Г. социальный педагог т. 26-68-27

Директор МБОУ лицея № 7



Катаргина Л.В.

3.3 Организация доступности объекта для инвалидов – форма обслуживания

№№ п/п	Категория инвалидов (вид нарушения)	Вариант организации доступности объекта (формы обслуживания)*
1.	Все категории инвалидов и МГН	ДУ
	<i>в том числе инвалиды:</i>	
2	передвигающиеся на креслах-колясках	ДУ
3	с нарушениями опорно-двигательного аппарата	ДУ
4	с нарушениями зрения	ДУ
	с нарушениями слуха	ДУ
6	с нарушениями умственного развития	ДУ

* - указывается один из вариантов: «А», «Б», «ДУ», «ВНД»

3.4 Состояние доступности основных структурно-функциональных зон

№ № п/п	Основные структурно- функциональные зоны	Состояние доступности, в том числе для основных категорий инвалидов**	Приложение	
			№ на плане	№ фото
1	Территория, прилегающая к зданию (участок)	ДУ	1-4	1-4,6
2	Вход (входы) в здание	ДУ	4	6,7
3	Путь (пути) движения внутри здания (в т.ч. пути эвакуации)	ДУ	5 6 7	8,10,11 9 12,13
4	Зона целевого назначения здания (целевого посещения объекта)	ДУ	8	5
5	Санитарно-гигиенические помещения	ДУ	9,12	14,15, 20-22
6	Система информации и связи (на всех зонах)	ДУ	10 8 11	16,17 18 19
7	Пути движения к объекту (от остановки транспорта)	ДУ	2 3	2 3,4

**Указывается: ДП-В - доступно полностью всем; ДП-И (К, О, С, Г, У) – доступно полностью избирательно (указать категории инвалидов); ДЧ-В - доступно частично всем; ДЧ-И (К, О, С, Г, У) – доступно частично избирательно (указать категории инвалидов); ДУ - доступно условно, ВНД - недоступно

3.5. ИТОГОВОЕ ЗАКЛЮЧЕНИЕ о состоянии доступности ОСИ: объект доступен условно

4. Управленческое решение (проект)

4.1. Рекомендации по адаптации основных структурных элементов объекта:

№ № п \п	Основные структурно-функциональные зоны объекта	Рекомендации по адаптации объекта (вид работы)*
1	Территория, прилегающая к зданию (участок)	технические решения невозможны – организация альтернативной формы обслуживания
2	Вход (входы) в здание	технические решения невозможны – организация альтернативной формы обслуживания
3	Путь (пути) движения внутри здания (в т.ч. пути эвакуации)	технические решения невозможны – организация альтернативной формы обслуживания
4	Зона целевого назначения здания (целевого посещения объекта)	технические решения невозможны – организация альтернативной формы обслуживания
5	Санитарно-гигиенические помещения	технические решения невозможны – организация альтернативной формы обслуживания
6	Система информации на объекте (на всех зонах)	технические решения невозможны – организация альтернативной формы обслуживания
7	Пути движения к объекту (от остановки транспорта)	технические решения невозможны – организация альтернативной формы обслуживания
8.	Все зоны и участки	

*- указывается один из вариантов (видов работ): не нуждается; ремонт (текущий, капитальный); индивидуальное решение с ТСР; технические решения невозможны – организация альтернативной формы обслуживания

4.2. Период проведения работ не определен
в рамках исполнения _____
(указывается наименование документа: программы, плана)

4.3. Ожидаемый результат (по состоянию доступности) после выполнения работ по адаптации _____
ДУ

Оценка результата исполнения программы, плана (по состоянию доступности) _____

4.4. Для принятия решения требуется, не требуется (нужное подчеркнуть):

4.4.1. согласование на Комиссии Координационный совет по делам инвалидов при Администрации г. Новочеркаска

(наименование Комиссии по координации деятельности в сфере обеспечения доступной среды жизнедеятельности для инвалидов и других МГН)

4.4.2. согласование работ с надзорными органами (в сфере проектирования и строительства, архитектуры, охраны памятников, другое - указать) _____

4.4.3. техническая экспертиза; разработка проектно-сметной документации; нет

4.4.4. согласование с вышестоящей организацией (собственником объекта); нет

4.4.5. согласование с общественными организациями инвалидов нет _____;

4.4.6. другое _____

Имеется заключение уполномоченной организации о состоянии доступности объекта (наименование документа и выдавшей его организации, дата), прилагается _____

4.7. Информация может быть размещена (обновлена) на Карте доступности субъекта РФ _____

(наименование сайта, портала)

5. Особые отметки

ПРИЛОЖЕНИЯ:

Результаты обследования:

1. Территории, прилегающей к объекту	на <u>1</u> л.
2. Входа(входов) в здание	на <u>1</u> л.
3. Путей движения в здании	на <u>1</u> л.
4. Зоны целевого назначения объекта	на <u>3</u> л.
5. Санитарно-гигиенических помещений	на <u>1</u> л.
6. Системы информации (и связи) на объекте	на <u>1</u> л.

Результаты фотофиксации на объекте _____ на 12 л.
Поэтажные планы, паспорт БТИ _____ на 33 л.
Другое (в том числе дополнительная информация о путях движения к объекту)

Руководитель

рабочей группы Директор МБОУ лицея №7 Катаргина Л.В.
(Должность, Ф.И.О.)


(Подпись)

Члены рабочей группы:

Заместитель директора по ХЗ Смирнова Н.П.
(Должность, Ф.И.О.)


(Подпись)

Социальный педагог Попова О.Г.
(Должность, Ф.И.О.)


(Подпись)


В том числе:

представители общественных организаций инвалидов

Председатель НГО РОО ВОИ Коротких В.В.
(Должность, Ф.И.О.)


(Подпись)

Председатель МОО ВОС г. Новочеркаска Цветова А.М.
(Должность, Ф.И.О.)


(Подпись)

представители организации, расположенной на объекте

(Должность, Ф.И.О.)

(Подпись)

(Должность, Ф.И.О.)

(Подпись)

Управленческое решение согласовано «___» _____ 20__ г. (протокол № ___)
Комиссией(название). _____

I Результаты обследования:

1. Территории, прилегающей к зданию (участка)

МБОУ лицей № 7 адрес: г. Новочеркасск пр. Баклановский 136

Наименование объекта, адрес

№ п/п	Наименование функционально-планировочного элемента	Наличие элемента			Выявленные нарушения и замечания		Работы по адаптации объектов	
		есть/нет	№ на плане	№ фото	Содержание	Значимо для инвалида (категория)	Содержание	Виды работ
1.1	Вход (входы) на территорию	нет	-	-	-	-	-	-
1.2	Путь (пути) движения на территории	есть	1,2,3	1-4	Нет пандусов	К; О	технические решения невозможны – организация альтернативной формы обслуживания	-
1.3	Лестница (наружная)	есть	4	6	Нет пандусов	К; О	технические решения невозможны – организация альтернативной формы обслуживания	-
1.4	Пандус (наружный)	нет	-	-	-	-	-	-
1.5	Автостоянка и парковка	нет	-	-	-	-	-	-
	ОБЩИЕ требования к зоне							

III Заключение по зоне:

Наименование структурно-функциональной зоны	Состояние доступности* (к пункту 3.4 Акта обследования ОСИ)	Приложение		Рекомендации по адаптации (вид работы)** к пункту 4.1 Акта обследования ОСИ
		№ на плане	№ фото	
Территории, прилегающей к зданию (участка)	ДУ	1-4	1-4; 6	технические решения невозможны – организация альтернативной формы обслуживания

* указывается: ДП-В - доступно полностью всем; ДП-И (К, О, С, Г, У) – доступно полностью избирательно (указать категории инвалидов); ДЧ-В - доступно частично всем; ДЧ-И (К, О, С, Г, У) – доступно частично избирательно (указать категории инвалидов); ДУ - доступно условно, ВНД - недоступно

**указывается один из вариантов: не нуждается; ремонт (текущий, капитальный); индивидуальное решение с ТСР; технические решения невозможны – организация альтернативной формы обслуживания

Комментарий к заключению: ДУ

**I Результаты обследования:
2. Входа (входов) в здание**

МБОУ лицей № 7 адрес: г. Новочеркасск пр. Баклановский 136
Наименование объекта, адрес

№ п/п	Наименование функционально-планировочного элемента	Наличие элемента			Выявленные нарушения и замечания		Работы по адаптации объектов	
		есть/нет	№ на плане	№ фото	Содержание	Значимо для инвалида (категория)	Содержание	Виды работ
2.1	Лестница (наружная)	есть	4	6	Нет пандусов	К; О; С	Устройство пандусов	технические решения невозможны – организация альтернативной формы обслуживания
2.2	Пандус (наружный)	нет	-	-	-	-	-	-
2.3	Входная площадка (перед дверью)	есть	4	6	-	-	-	-
2.4	Дверь (входная)	есть	4	6	-	-	-	-
2.5	Тамбур	есть	4	7	Тамбур входной со двора	К, О, С, Г, У	-	технические решения невозможны – организация альтернативной формы обслуживания
	ОБЩИЕ требования к зоне							

II Заключение по зоне:

Наименование структурно-функциональной зоны	Состояние доступности* (к пункту 3.4 Акта обследования ОСИ)	Приложение		Рекомендации по адаптации (вид работы)** к пункту 4.1 Акта обследования ОСИ
		№ на плане	№ фото	
Входа (входов) в здание	ДУ	4	6; 7	технические решения невозможны – организация альтернативной формы обслуживания

* указывается: **ДП-В** - доступно полностью всем; **ДП-И** (К, О, С, Г, У) – доступно полностью избирательно (указать категории инвалидов); **ДЧ-В** - доступно частично всем; **ДЧ-И** (К, О, С, Г, У) – доступно частично избирательно (указать категории инвалидов); **ДУ** - доступно условно, **ВНД** - недоступно

**указывается один из вариантов: не нуждается; ремонт (текущий, капитальный); индивидуальное решение с ТСР; технические решения невозможны – организация альтернативной формы обслуживания

Комментарий к заключению: ДУ

**I Результаты обследования:
2. Входа (входов) в здание**

МБОУ лицей № 7 адрес: г. Новочеркасск пр. Баклановский 136
Наименование объекта, адрес

№ п/п	Наименование функционально-планировочного элемента	Наличие элемента			Выявленные нарушения и замечания		Работы по адаптации объектов	
		есть/нет	№ на плане	№ фото	Содержание	Значимо для инвалида (категория)	Содержание	Виды работ
2.1	Лестница (наружная)	есть	4	6	Нет пандусов	К; О; С	Устройство пандусов	технические решения невозможны – организация альтернативной формы обслуживания
2.2	Пандус (наружный)	нет	-	-	-	-	-	-
2.3	Входная площадка (перед дверью)	есть	4	6	-	-	-	-
2.4	Дверь (входная)	есть	4	6	-	-	-	-
2.5	Тамбур	есть	4	7	Тамбур входной со двора	К, О, С, Г, У	-	технические решения невозможны – организация альтернативной формы обслуживания
	ОБЩИЕ требования к зоне							

II Заключение по зоне:

Наименование структурно-функциональной зоны	Состояние доступности* (к пункту 3.4 Акта обследования ОСИ)	Приложение		Рекомендации по адаптации (вид работы)** к пункту 4.1 Акта обследования ОСИ
		№ на плане	№ фото	
Входа (входов) в здание	ДУ	4	6; 7	технические решения невозможны – организация альтернативной формы обслуживания

* указывается: **ДП-В** - доступно полностью всем; **ДП-И** (К, О, С, Г, У) – доступно полностью избирательно (указать категории инвалидов); **ДЧ-В** - доступно частично всем; **ДЧ-И** (К, О, С, Г, У) – доступно частично избирательно (указать категории инвалидов); **ДУ** - доступно условно, **ВНД** - недоступно

**указывается один из вариантов: не нуждается; ремонт (текущий, капитальный); индивидуальное решение с ТСР; технические решения невозможны – организация альтернативной формы обслуживания

Комментарий к заключению: ДУ

I Результаты обследования:

3. Пути (путей) движения внутри здания (в т.ч. путей эвакуации)

МБОУ лицей № 7 адрес: г. Новочеркасск пр. Баклановский 136

Наименование объекта, адрес

№ п/п	Наименование функционально-планировочного элемента	Наличие элемента			Выявленные нарушения и замечания		Работы по адаптации объектов	
		есть/нет	№ на плане	№ фото	Содержание	Значимо для инвалида (категория)	Содержание	Виды работ
3.1	Коридор (вестибюль, зона ожидания, галерея, балкон)	есть	7	12, 13	-	-	-	-
3.2	Лестница (внутри здания)	есть	5	8, 10, 11	Нет пандусов	К; О	технические решения невозможны – организация альтернативной формы обслуживания	-
3.3	Пандус (внутри здания)	нет	-	-	-	К; О	-	-
3.4	Лифт пассажирский (или подъемник)	нет	-	-	-	К; О	-	-
3.5	Дверь	есть	-	-	-	-	-	-
3.6	Пути эвакуации (в т.ч. зоны безопасности)	есть	6	9	Нет пандусов	К; О	технические решения невозможны – организация альтернативной формы обслуживания	-
	ОБЩИЕ требования к зоне							

III Заключение по зоне:

Наименование структурно-функциональной зоны	Состояние доступности* (к пункту 3.4 Акта обследования ОСИ)	Приложение		Рекомендации по адаптации (вид работы)** к пункту 4.1 Акта обследования ОСИ
		№ на плане	№ фото	
Пути (путей) движения внутри здания (в т.ч. путей эвакуации)	ДУ	5; 6; 7	8-13	технические решения невозможны – организация альтернативной формы обслуживания

* указывается: **ДП-В** - доступно полностью всем; **ДП-И** (К, О, С, Г, У) – доступно полностью избирательно (указать категории инвалидов); **ДЧ-В** - доступно частично всем; **ДЧ-И** (К, О, С, Г, У) – доступно частично избирательно (указать категории инвалидов); **ДУ** - доступно условно, **ВНД** - недоступно

**указывается один из вариантов: не нуждается; ремонт (текущий, капитальный); индивидуальное решение с ТСР; технические решения невозможны – организация альтернативной формы обслуживания

Комментарий к заключению: ДУ

I Результаты обследования:

4. Зоны целевого назначения здания (целевого посещения объекта)

Вариант I – зона обслуживания инвалидов

МБОУ лицей № 7 адрес: г. Новочеркасск пр. Баклановский 136

Наименование объекта, адрес

№ п/п	Наименование функционально-планировочного элемента	Наличие элемента			Выявленные нарушения и замечания		Работы по адаптации объектов	
		есть/нет	№ на плане	№ фото	Содержание	Значимо для инвалида (категория)	Содержание	Виды работ
4.1	Кабинетная форма обслуживания	есть	8	5	-	К; О	-	-
4.2	Зальная форма обслуживания	нет	-	-	-	-	-	-
4.3	Прилавочная форма обслуживания	нет	-	-	-	-	-	-
4.4	Форма обслуживания с перемещением по маршруту	нет	-	-	-	-	-	-
4.5	Кабина индивидуального обслуживания	нет	-	-	-	-	-	-
	ОБЩИЕ требования к зоне							

II Заключение по зоне:

Наименование структурно-функциональной зоны	Состояние доступности* (к пункту 3.4 Акта обследования ОСИ)	Приложение		Рекомендации по адаптации (вид работы)** к пункту 4.1 Акта обследования ОСИ
		№ на плане	№ фото	
Зоны целевого назначения здания (целевого посещения объекта). Вариант I – зона обслуживания инвалидов	ДУ	8	5	технические решения невозможны – организация альтернативной формы обслуживания

* указывается: **ДП-В** - доступно полностью всем; **ДП-И** (К, О, С, Г, У) – доступно полностью избирательно (указать категории инвалидов); **ДЧ-В** - доступно частично всем; **ДЧ-И** (К, О, С, Г, У) – доступно частично избирательно (указать категории инвалидов); **ДУ** - доступно условно, **ВНД** - недоступно

**указывается один из вариантов: не нуждается; ремонт (текущий, капитальный); индивидуальное решение с ТСР; технические решения невозможны – организация альтернативной формы обслуживания

Комментарий к заключению: ДУ

I Результаты обследования:

4. Зоны целевого назначения здания (целевого посещения объекта)

Вариант II – места приложения труда

Наименование функционально-планировочного элемента	Наличие элемента			Выявленные нарушения и замечания		Работы по адаптации объектов	
	есть/нет	№ на плане	№ фото	Содержание	Значимо для инвалида (категория)	Содержание	Виды работ
Место приложения труда	нет	-	-	-	-	-	-

II Заключение по зоне:

Наименование структурно-функциональной зоны	Состояние доступности* (к пункту 3.4 Акта обследования ОСИ)	Приложение		Рекомендации по адаптации (вид работы)** к пункту 4.1 Акта обследования ОСИ
		№ на плане	№ фото	
Зоны целевого назначения здания (целевого посещения объекта) Вариант II – места приложения труда	-	-	-	-

* указывается: **ДП-В** - доступно полностью всем; **ДП-И** (К, О, С, Г, У) – доступно полностью избирательно (указать категории инвалидов); **ДЧ-В** - доступно частично всем; **ДЧ-И** (К, О, С, Г, У) – доступно частично избирательно (указать категории инвалидов); **ДУ** - доступно условно, **ВНД** - недоступно

**указывается один из вариантов: не нуждается; ремонт (текущий, капитальный); индивидуальное решение с ТСР; технические решения невозможны – организация альтернативной формы обслуживания

Комментарий к заключению: _____

I Результаты обследования:

**4. Зоны целевого назначения здания (целевого посещения объекта)
Вариант III – жилые помещения**

Наименование функционально-планировочного элемента	Наличие элемента			Выявленные нарушения и замечания		Работы по адаптации объектов	
	есть/нет	№ на плане	№ фото	Содержание	Значимо для инвалида (категория)	Содержание	Виды работ
Жилые помещения	нет	-	-	-	-	-	-

II Заключение по зоне:

Наименование структурно-функциональной зоны	Состояние доступности* (к пункту 3.4 Акта обследования ОСИ)	Приложение		Рекомендации по адаптации (вид работы)** к пункту 4.1 Акта обследования ОСИ
		№ на плане	№ фото	
Зоны целевого назначения здания (целевого посещения объекта) Вариант III – жилые помещения	-	-	-	-

* указывается: **ДП-В** - доступно полностью всем; **ДП-И** (К, О, С, Г, У) – доступно полностью избирательно (указать категории инвалидов); **ДЧ-В** - доступно частично всем; **ДЧ-И** (К, О, С, Г, У) – доступно частично избирательно (указать категории инвалидов); **ДУ** - доступно условно, **ВНД** - недоступно

**указывается один из вариантов: не нуждается; ремонт (текущий, капитальный); индивидуальное решение с ТСП; технические решения невозможны – организация альтернативной формы обслуживания

Комментарий к заключению: _____

I Результаты обследования:
5. Санитарно-гигиенических помещений

МБОУ лицей № 7 адрес: г. Новочеркасск пр. Баклановский 136

Наименование объекта, адрес

№ п/п	Наименование функционально-планировочного элемента	Наличие элемента			Выявленные нарушения и замечания		Работы по адаптации объектов	
		есть/нет	№ на плане	№ фото	Содержание	Значимость для инвалида (категория)	Содержание	Виды работ
5.1	Туалетная комната	есть	9	14, 15	Маленькая площадь, узкий дверной проем, нет специализированной сантехники	К	технические решения невозможны – организация альтернативной формы обслуживания	-
5.2	Душевая/ванная комната	нет	-	-	-	-	-	-
5.3	Бытовая комната (гардеробная)	есть	12	20-22	Узкий дверной проем, высокие вешалки.	К, С	технические решения невозможны – организация альтернативной формы обслуживания	-
	ОБЩИЕ требования к зоне							

III Заключение по зоне:

Наименование структурно-функциональной зоны	Состояние доступности* (к пункту 3.4 Акта обследования ОСИ)	Приложение		Рекомендации по адаптации (вид работы)** к пункту 4.1 Акта обследования ОСИ
		№ на плане	№ фото	
Санитарно-гигиенических помещений	ДУ	9; 12	14, 15; 20-22	технические решения невозможны – организация альтернативной формы обслуживания

* указывается: **ДП-В** - доступно полностью всем; **ДП-И** (К, О, С, Г, У) – доступно полностью избирательно (указать категории инвалидов); **ДЧ-В** - доступно частично всем; **ДЧ-И** (К, О, С, Г, У) – доступно частично избирательно (указать категории инвалидов); **ДУ** - доступно условно, **ВНД** - недоступно

**указывается один из вариантов: не нуждается; ремонт (текущий, капитальный); индивидуальное решение с ТСР; технические решения невозможны – организация альтернативной формы обслуживания

Комментарий к заключению: ДУ

**I Результаты обследования:
6. Системы информации на объекте**

МБОУ лицей № 7 адрес: г. Новочеркасск пр. Баклановский 136

Наименование объекта, адрес

№ п/п	Наименование функционально-планировочного элемента	Наличие элемента			Выявленные нарушения и замечания		Работы по адаптации объектов	
		есть/нет	№ на плане	№ фото	Содержание	Значимо для инвалида (категория)	Содержание	Виды работ
6.1	Визуальные средства	есть	8 11	18 19	-	Для всех	-	-
6.2	Акустические средства	есть	10	16, 17	-	Г	-	-
6.3	Тактильные средства	нет	-	-	-	С	-	-
	ОБЩИЕ требования к зоне							

II Заключение по зоне:

Наименование структурно-функциональной зоны	Состояние доступности* (к пункту 3.4 Акта обследования ОСИ)	Приложение		Рекомендации по адаптации (вид работы)** к пункту 4.1 Акта обследования ОСИ
		№ на плане	№ фото	
Системы информации на объекте	ДУ	8;11;10	16-19	технические решения невозможны – организация альтернативной формы обслуживания

* указывается: ДП-В - доступно полностью всем; ДП-И (К, О, С, Г, У) – доступно полностью избирательно (указать категории инвалидов); ДЧ-В - доступно частично всем; ДЧ-И (К, О, С, Г, У) – доступно частично избирательно (указать категории инвалидов); ДУ - доступно условно, ВНД - недоступно

**указывается один из вариантов: не нуждается; ремонт (текущий, капитальный); индивидуальное решение с ТСР; технические решения невозможны – организация альтернативной формы обслуживания

Комментарий к заключению: ДУ



v1



v2



№3



№4



n5



n6



7



8





112



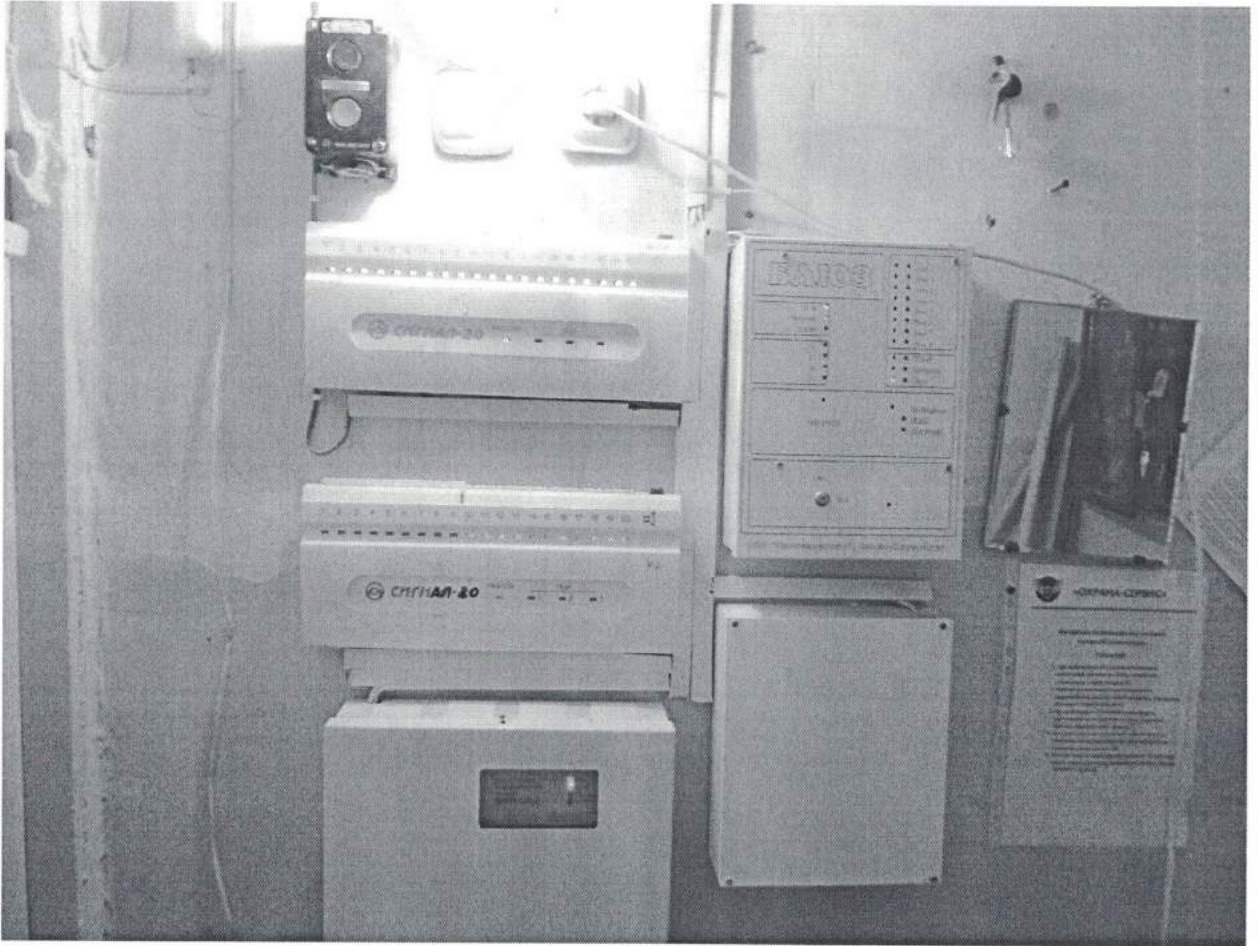
113



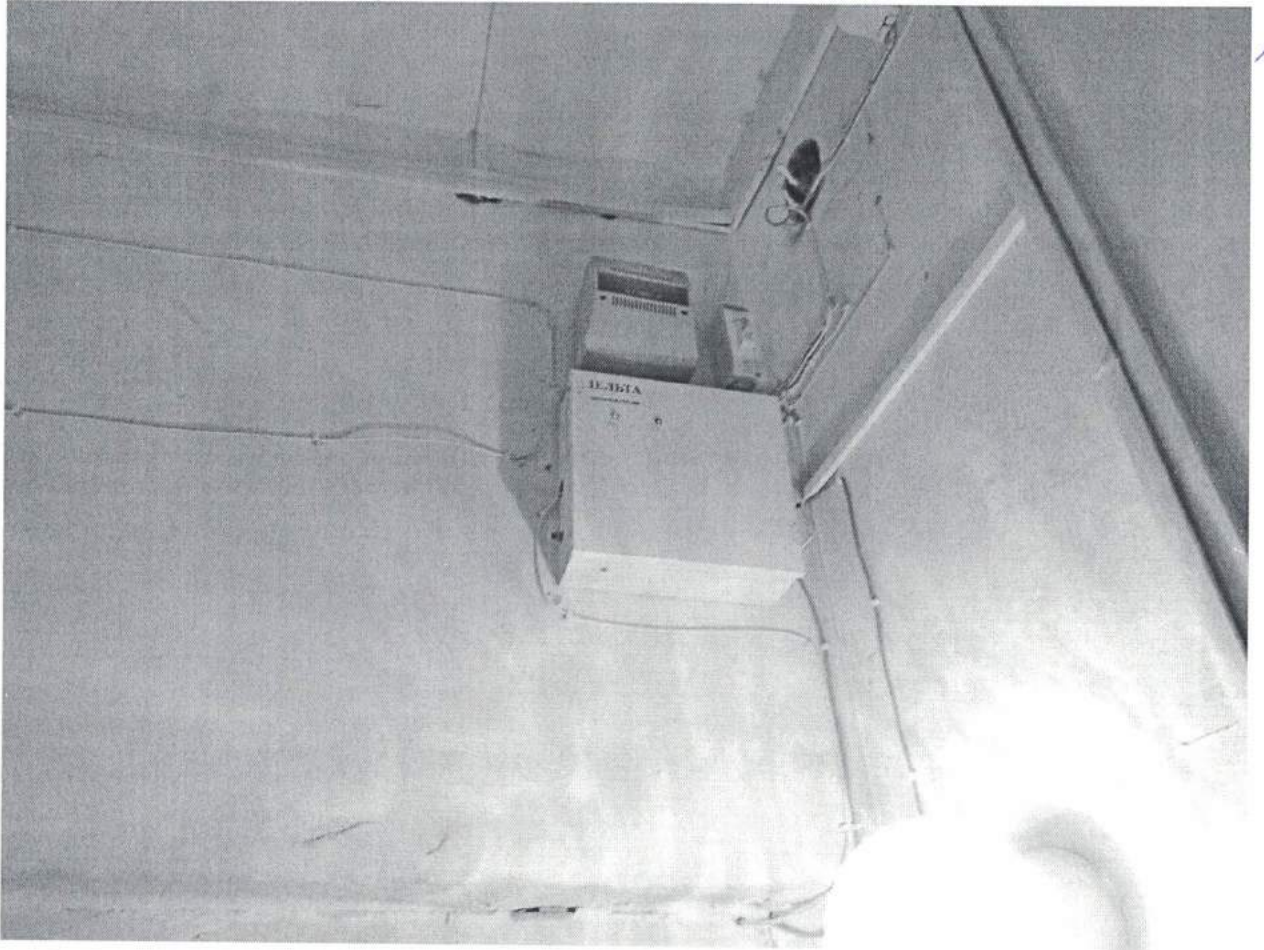
114



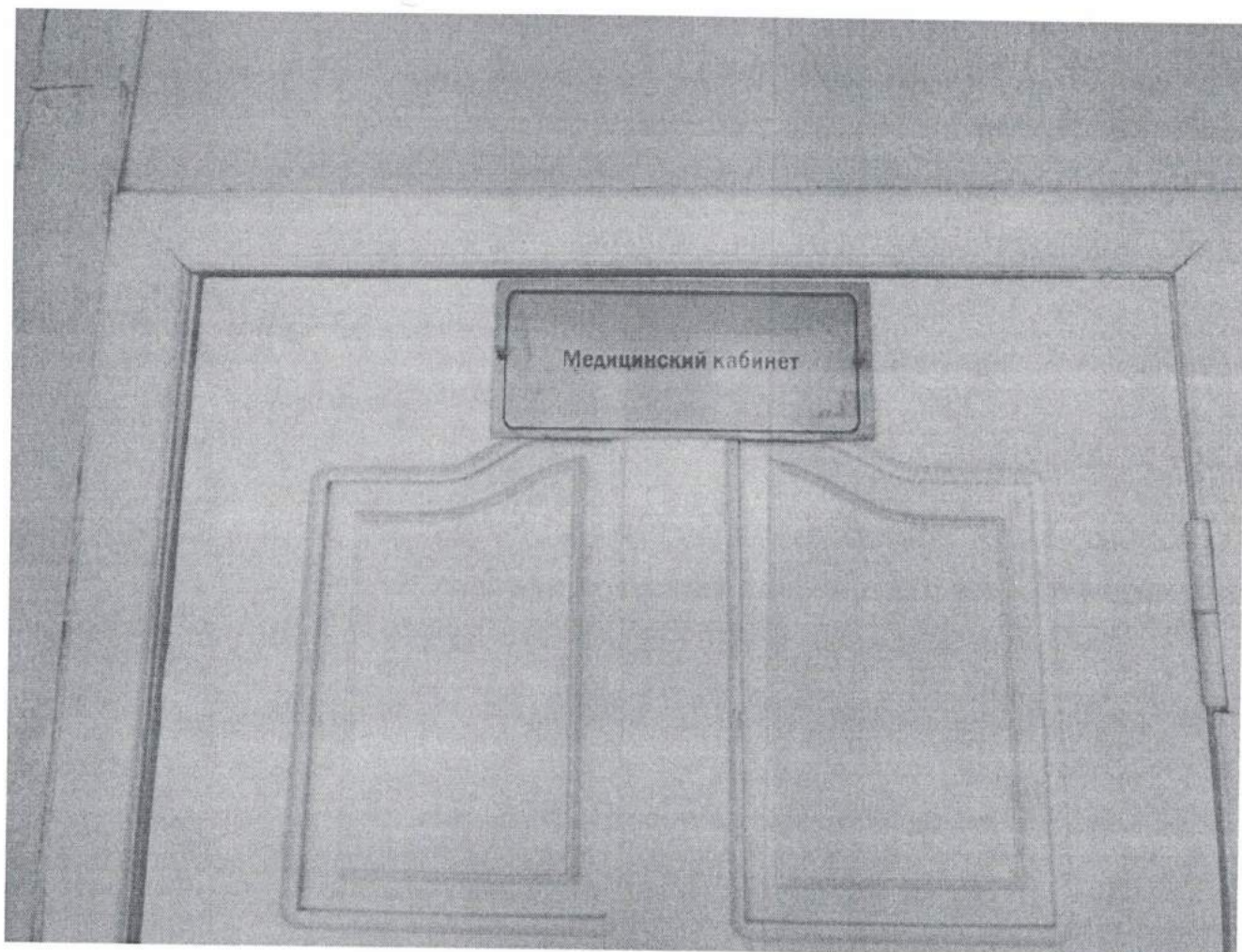
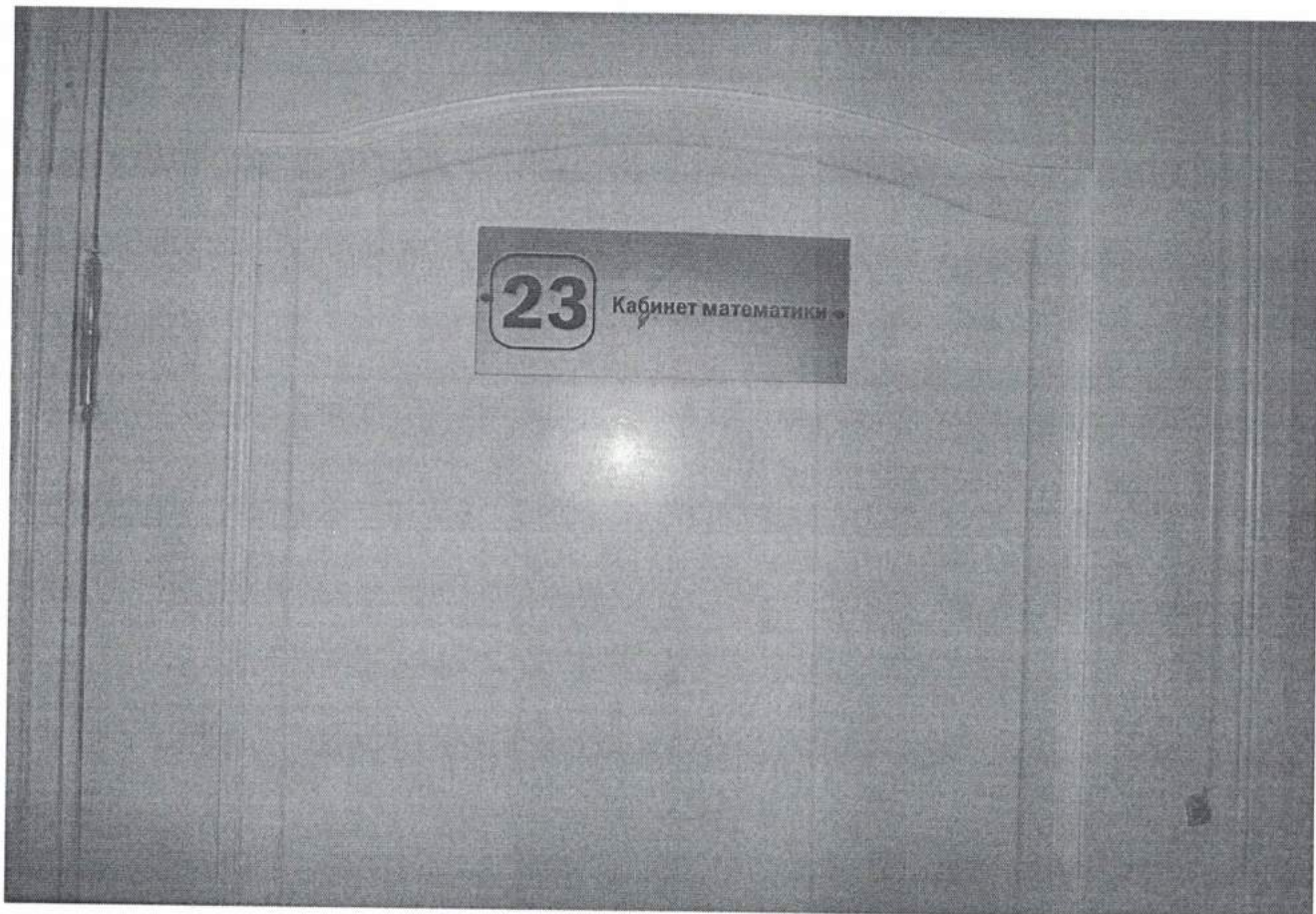
115



116

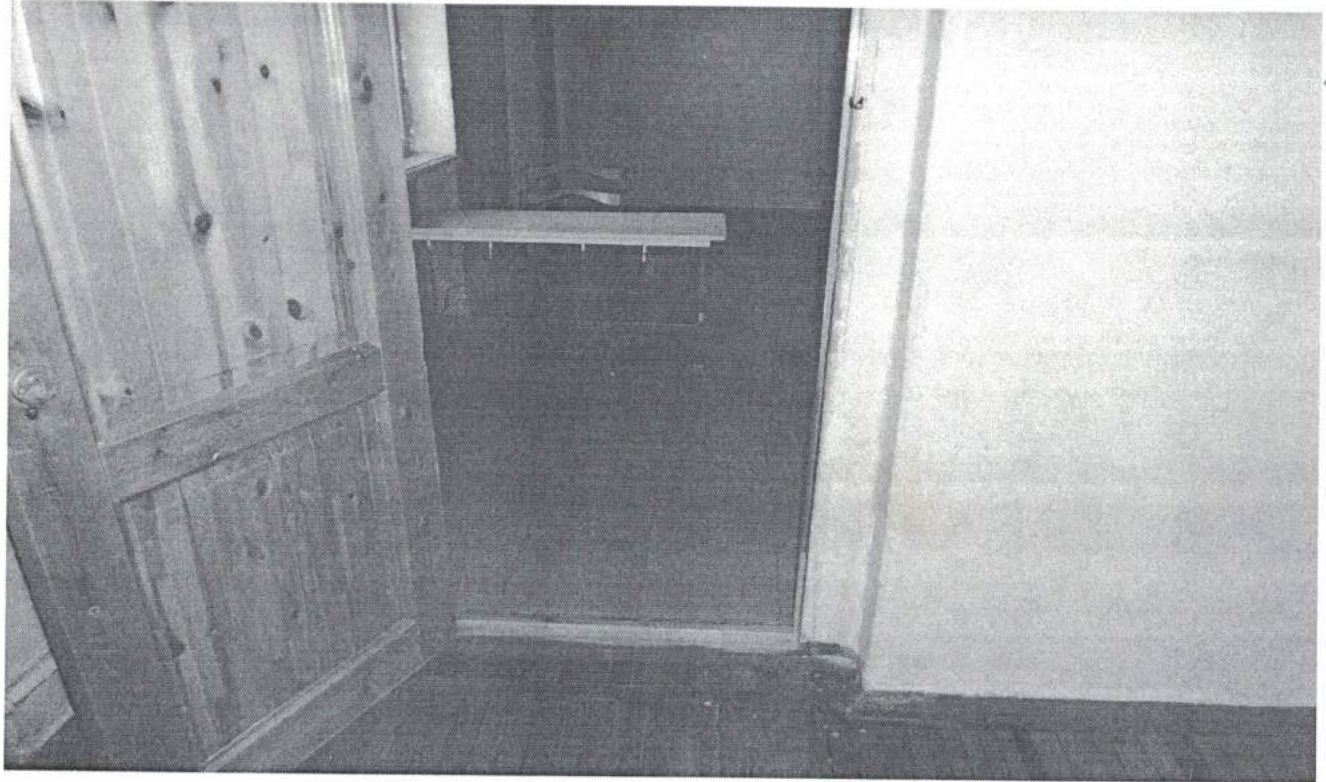


117

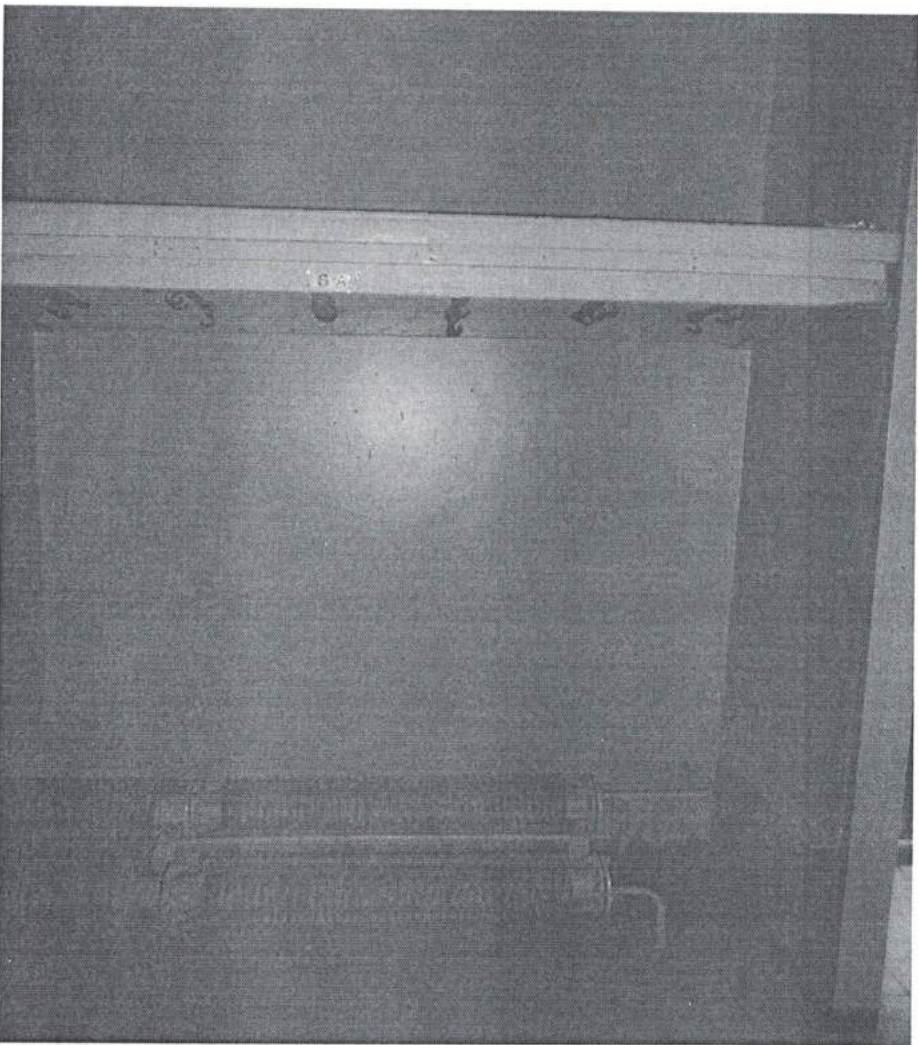


N20





121



122

Государственный комитет Российской Федерации
по строительству и жилищно-коммунальному комплексу

ТЕХНИЧЕСКИЙ ПАСПОРТ

2660217
Росстат

АДРЕС (месторасположение):

Россия, Ростовская область, город Новочеркасск

на здание ГРАЖДАНСКОЕ

(назначение нежилого строения)

улица (пер.) пр. БАКЛАНОВСКИЙ 136

Инвентарный номер	7485					
Кадастровый номер						
	А	Б	В	Г	Д	Е

Паспорт составлен по состоянию на " 15 " января 2010 г.

(указывается дата последней инвентаризации/обследования)

Муниципальное унитарное предприятие
"ЦЕНТР ТЕХНИЧЕСКОЙ ИНВЕНТАРИЗАЦИИ"
города Новочеркасска



Директор _____
и.п. (подпись)

Управление Росреестра по Ростовской области
Сведения об объекте учета внесены в Единый государственный реестр
объектов капитального строительства
"24" 04 2010 г.
и ему присвоен инвентарный номер 4485/инв. А
кадастровый номер 61:55:0010308:309:65
Е.К. Кужорский
(подпись, Ф.И.О. руководителя/уполномоченного лица)

МУНИЦИПАЛЬНОЕ БЮДЖЕТНОЕ ОБЩЕОБРАЗОВАТЕЛЬНОЕ

УЧРЕЖДЕНИЕ

ЛИЦЕЙ №7

ПРИКАЗ

от 03.06.2013г.

№ 75

«О создании рабочей группы и паспортизации объекта».

Во исполнении Постановления Правительства Ростовской области от 07.02.2013г. №56 «Об организации работы по паспортизации и классификации объектов и услуг в приоритетных сферах жизнедеятельности инвалидов и других маломобильных групп населения», протокола заседания координационного совета по делам инвалидов при Администрации города от 26.03.2013г. №2

ПРИКАЗЫВАЮ:

1. Создать рабочую группу по паспортизации объекта с участием представителей общественных организаций инвалидов в следующем составе:
Председатель – Л.В. Катаргина
Зам. директора по АХР – Н.П. Смирнова
Соц.педагог – Попова О.Г.
2. Ответственный за заполнение паспорта доступности объекта – Попову О.Г.
3. Контроль за исполнением приказа оставляю за собой.

Директор МБОУ лицея №7



Л.В. Катаргина

ПРОТОКОЛ №1

От 04.06.2013г

Тема: « О принятии и утверждении управленческого решения паспортизации доступности МБОУ лицея № 7, находящегося по адресу: г. Новочеркасск, пр. Баклановский 136.

Присутствовали:

1. Председатель: Катаргина Л.В. – директор МБОУ лицея №7
2. Секретарь: Курбанова Е.Н. - зам. директора по ВР
3. Члены комиссии:
Смирнова Н.П.- зам. директора по ХЗ
Коротких В.В. – председатель НГО РОО ВОИ
Попова О.Г. – социальный педагог
Мажарова И.Э. - зам. директора по УВР
Ломшакова И.Л. - зам. директора по УВР

ПОВЕСТКА ДНЯ:

1. Принятие и утверждение управленческого решения паспортизации доступности МБОУ лицея № 7, находящегося по адресу: г. Новочеркасск, пр. Баклановский 136.

СЛУШАЛИ:

Попову О.Г. социального педагога.

В своем докладе Попова О.Г. доложила о соответствии доступности объекта МБОУ лицея №7 инвалидам и другим МГН на основании акта обследования объекта социальной инфраструктуры.

ПОСТАНОВИЛИ:

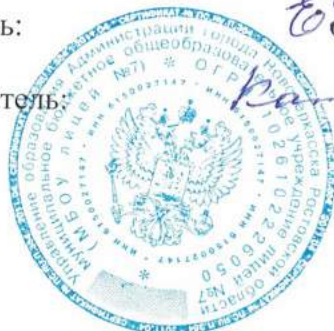
Признать объект временно недоступным для инвалидов и МГН, обустройство объекта может быть выполнено в порядке капитального ремонта и реконструкции.

РЕЗУЛЬТАТЫ ГОЛОСОВАНИЯ:

- «за» - 7 человек
- «против» - 0
- «воздержались» - 0

Секретарь:

Председатель:



Курбанова Е.Н.

Катаргина Л.В.